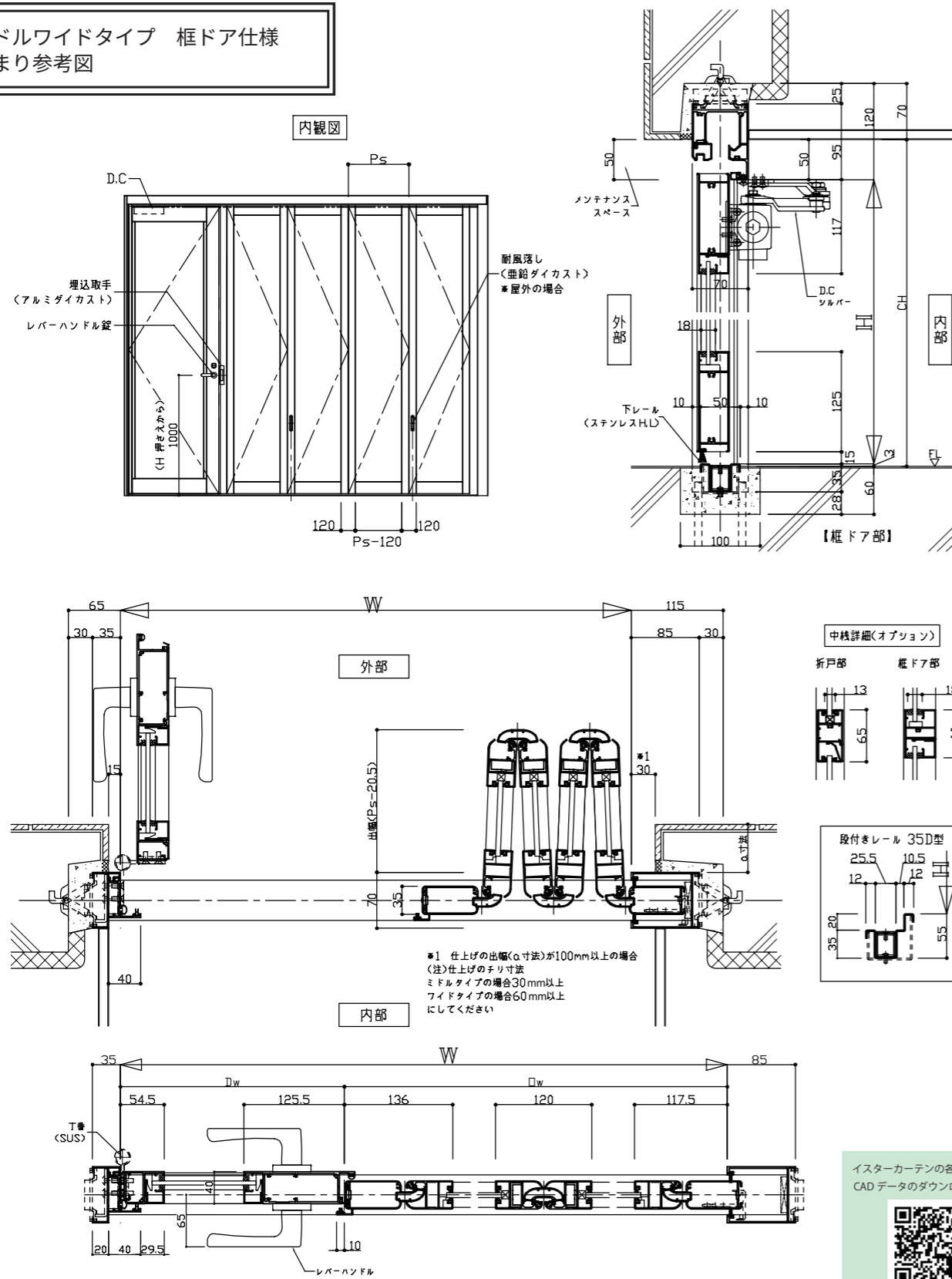


ミドルワイドタイプ 框ドア仕様  
納まり参考図



アルミ製全開口折れ戸

ミドル・ワイドタイプ 框ドア仕様



# イスターカーテンミドル・ワイドタイプに 出入り口をプラスした框ドア仕様が新登場！

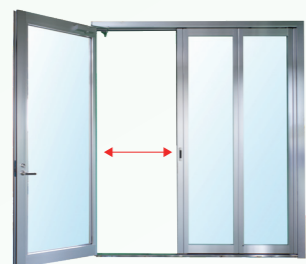


施設の内部間仕切りや、店舗のフロントサッシなど、  
普段はドアから出入りをして、  
必要な時だけフルオープンにしたい空間に最適です。

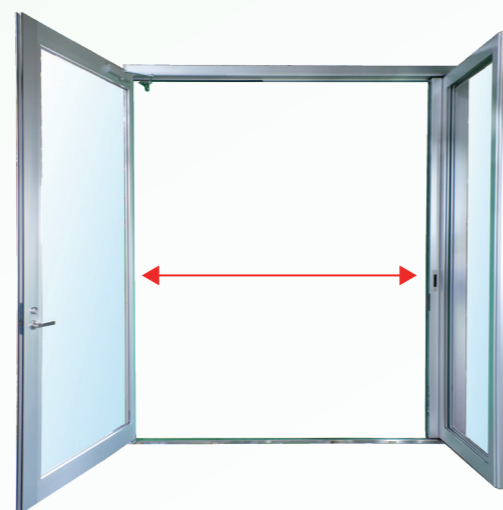


※施工イメージ

フルオープンした時、  
框ドア - 折れ戸間に柱が残りません！



普段の出入りはドアから行い...



必要に応じて全開、開放的な空間に。

## 製品詳細（框ドア仕様）

通行に十分なサイズの框ドアを採用。  
最大幅は車椅子もらくらく通れる 1000 mm、  
最大高さは 2700 mm まで対応！

独自の開閉機構で  
スムーズな開閉を実現



框ドア部はレバーハンドルを採用  
框ドア - 折れ戸間は鎌錠で施錠し、  
防犯性を UP！



折れ戸部は操作しやすい埋込取手

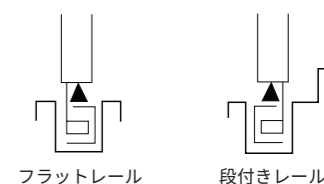
取手 / 2色  
メタリックシルバー  
メタリックアンバー



折れ戸の全閉・全開時には  
フランス落しを掛けることで  
折れ戸を固定できます



下レールは 2 種類から選択できます

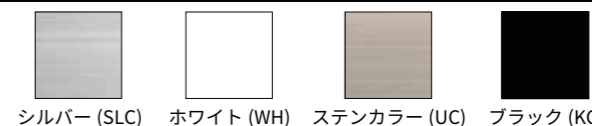


フラットレール

段付きレール

開閉形態	片引き
開口形状	直線
開口幅(W)	1393 ≤ W ≤ 21233
開口高(H)	1100 ≤ H ≤ 2700
パネルピッチ(Ps)	ミドル ワイド
	330 ≤ Ps ≤ 500
	500 < Ps ≤ 650
折れ戸幅(Ow)	793 ≤ Ow ≤ 20233
折れ戸枚数	2枚～30枚
框ドア幅(Dw)	600 ≤ Dw ≤ 1000(サッシHにより制限有り)
ガラス対応厚さ	3～6.8mm
ガラス押え	折れ戸：シーリング・剥離式ビード 框ドア：シーリング
枠見込み寸法	70mm
下レール	フラットレール・段付きレール
錠	美和ロック製：LAF錠 GOAL製：LGK錠

カラーバリエーション



シルバー (SLC) ホワイト (WH) ステンカラー (UC) ブラック (KC)